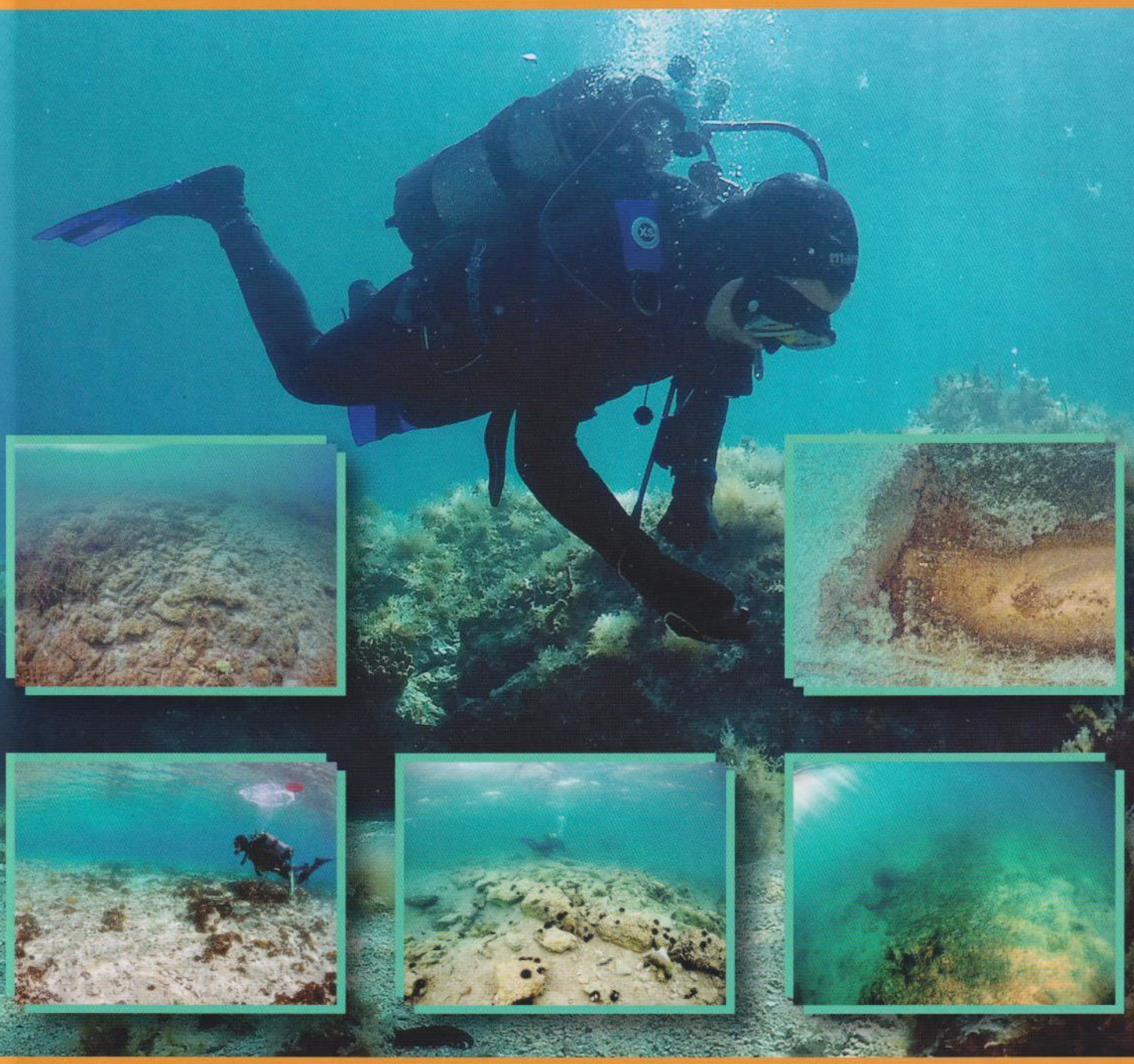




Sveučilište u Zadru
Universitas Studiorum
Jadertina | 1396 | 2002 |

mate parica



prapovijesne maritimne
konstrukcije dalmacije i kvarnera
prehistoric maritime structures
in dalmatia and kvarner

sadržaj

UVOD	11
Dosadašnja istraživanja potopljenih prapovijesnih nalazišta na istočnoj obali Jadrana	16
Geografski okvir i karakteristike jadranske obale	18
Problemi poznavanja prapovijesti na prostoru Dalmacije i Kvarnera	20
Metodologija rada	22
NALAZIŠTA PRAPOVIJESNIH MARITIMNIH KONSTRUKCIJA	27
Neolitik	30
<i>Turanj / Galešnjak</i>	30
<i>Otok Pašman / Nevidane-Škojić</i>	34
<i>Doli / Bogutovac</i>	38
<i>Korčula / Rt Soline</i>	40
Eneolitik	46
<i>Blace / Veliki Školjić</i>	46
<i>Otok Iž / Knežak</i>	48
<i>Otok Lošinj / V. Osir</i>	52
Brončano doba	56
<i>Vranjic</i>	56
<i>Prokljansko jezero / Lučevi rt</i>	60
<i>Prokljansko jezero / Stipanac</i>	62
<i>Pakoštane / Babuljaš</i>	66
<i>Kumenat / Oštarije</i>	70
<i>Dugi otok / Zaglav</i>	74
<i>Turanj / Ričul</i>	78
<i>Ljubačka vala</i>	86
<i>Otok Pag / Mišnjak</i>	90

sadržaj

<i>Otok Rab / Sv. Juraj</i>	94
<i>Sv. Juraj / Lisac</i>	96
<i>Klenovica / Sv. Anton</i>	102
Željezno doba	104
<i>Prokljansko jezero / Uvala Stubalj</i>	104
<i>Pakoštane / Sv. Justina</i>	108
<i>Karinsko more / Karinski školj</i>	112
<i>Novigradsko more / Hrid Zališće</i>	116
<i>Posedarje / Budim</i>	120
<i>Otok Cres / Martinščica (Rt Plantur)</i>	124
<i>Otok Krk / Košljun</i>	128
POTOPLJENI PRAPOVIJESNI LOKALITETI KAO MARKERI ZA ODREĐIVANJE PROMJENE RAZINE MORA U HOLOCENU	135
MATERIJALI I TEHNIKE GRADNJE MARITIMNIH KONSTRUKCIJA	145
FUNKCIJA MARITIMNIH KONSTRUKCIJA	157
ZAPADNA OBALA JADRANA	171
MARITIMNE KONSTRUKCIJE I MOGUĆNOST TERITORIJALNE EKSPANZIJE POMORSKIH ELITA	177
ZAKLJUČAK	191
LITERATURA	201